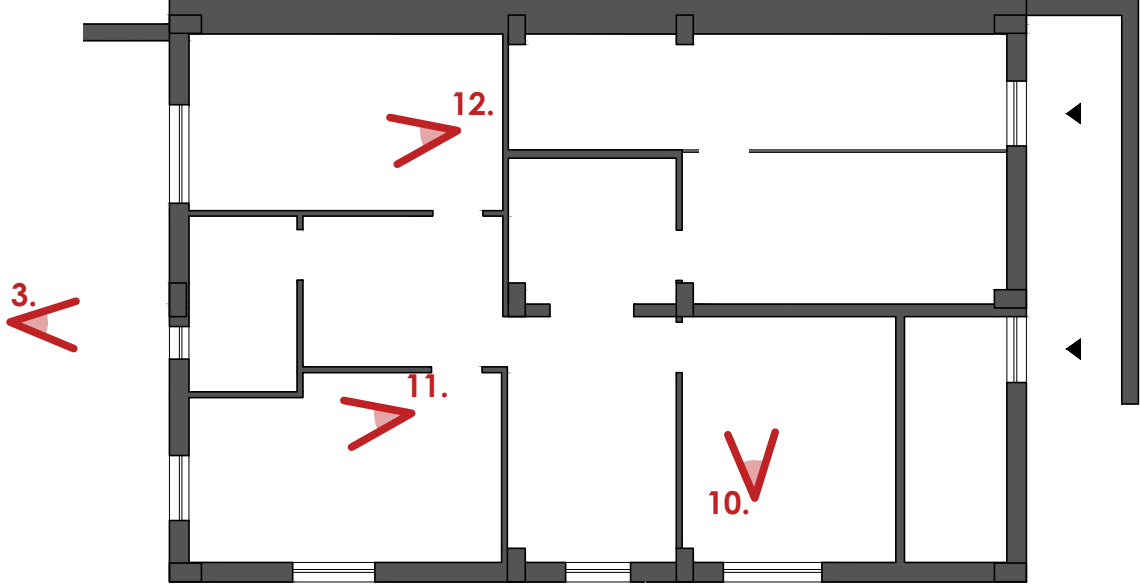
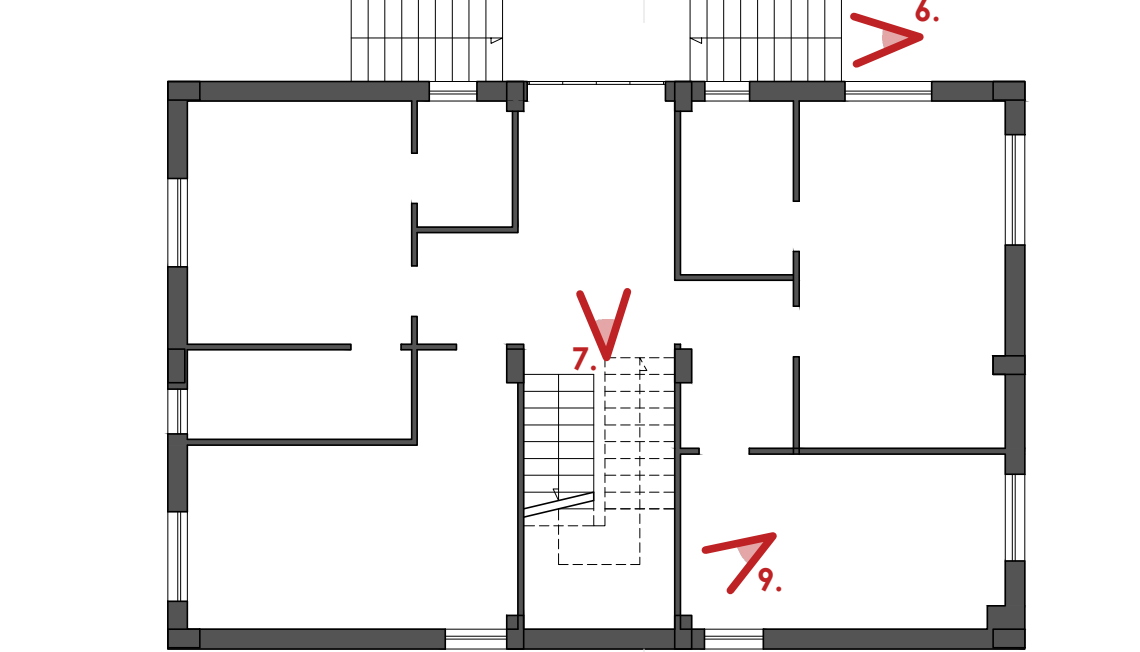


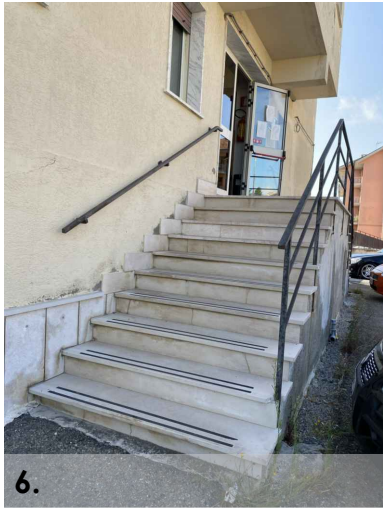
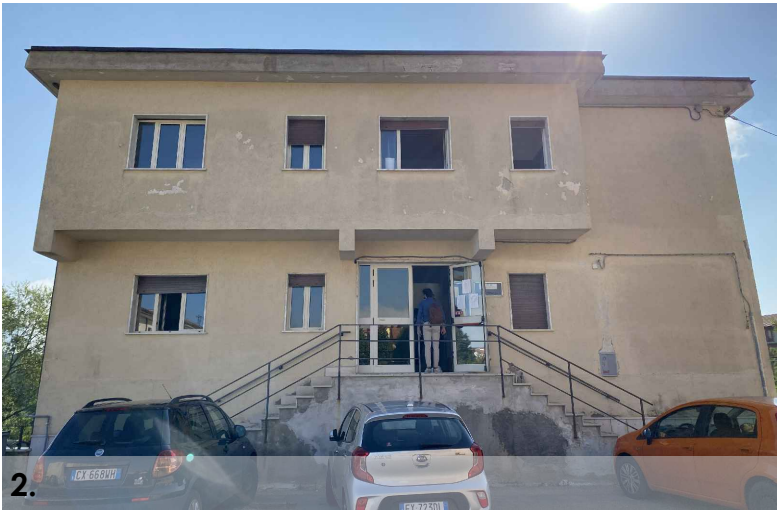
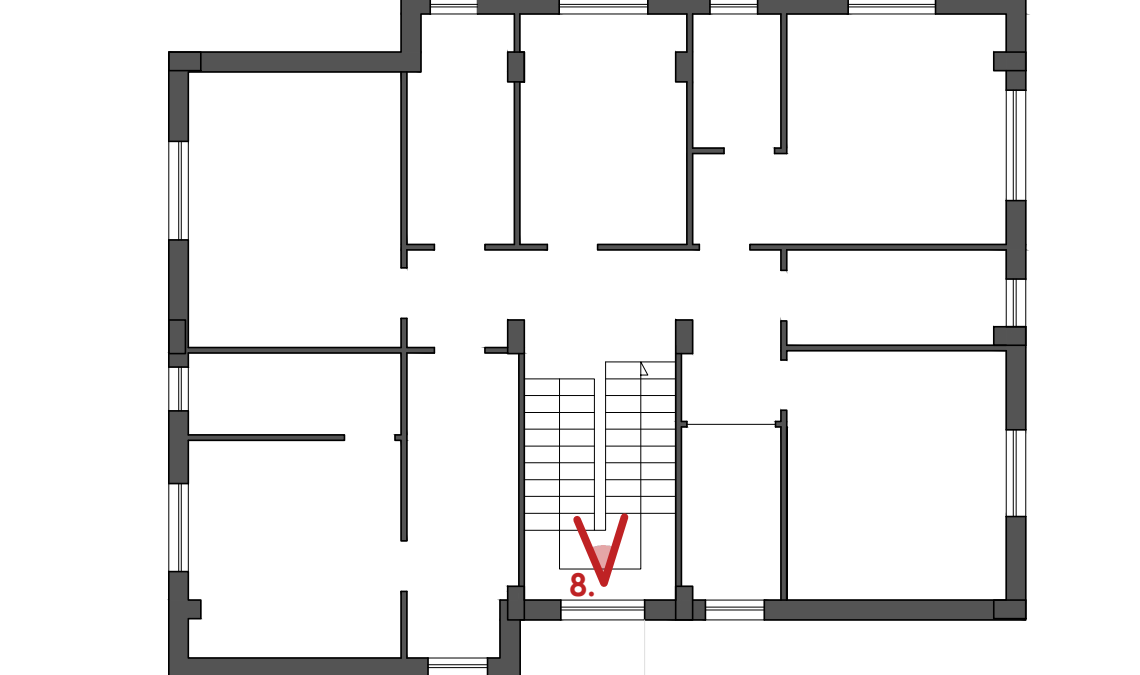
PIANTA PIANO SEMINTERRATO




PIANTA PIANO TERRA



PIANTA PIANO PRIMO






LAVORI DI RISTRUTTURAZIONE E DI ADEGUAMENTO FUNZIONALE /IMPIANTISTICO

C/O IL D.S. E CONSULTORIO DI S. ANGELO DEI LOMBARDI (AV)

CUP: H26G19000160005 - CIG: ZB132C4857

PROGETTAZIONE DEFINITIVA/ESECUTIVA, COORDINAMENTO SICUREZZA IN FASE DI PROGETTAZIONE E DI ESECUZIONE

DCA 100/2018 - Scheda intervento n. 17 - Lotto 2 (Art. 20 L67/88 - II° stralcio)



COMMITTENTE:
Azienda Sanitaria Locale Avellino

PROGETTO DEFINITIVO ESECUTIVO

PROGETTISTI:
arch. Alessandro Bellarosa

DIRETTORE GENERALE:
D.ssa Maria Morgante

C.S.I Srl - Società di Ingegneria

RUP:
arch. Antonella Guerriero

ing. Antonio Caggiano

RILIEVO FOTOGRAFICO | Consultorio

EG.07

Tit. Elaborato		cod. Elaborato		
rev.	descrizione	scala	data	formato
00	prima emissione	--	Nov. 2021	A3+